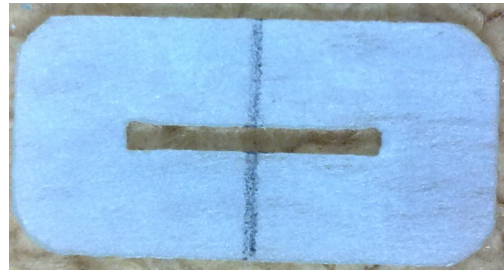


# **Tipp zum Einkleben der Vliesscharniere bei Rudern**

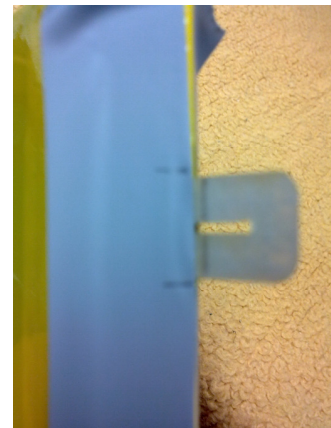
- 1. Mitte anreißen**



- 2. 0,8mm Kanüle auf dünnflüssigen Sekundenkleber aufstecken und den Spitz etwas abschleifen. (Verletzungsgefahr)**



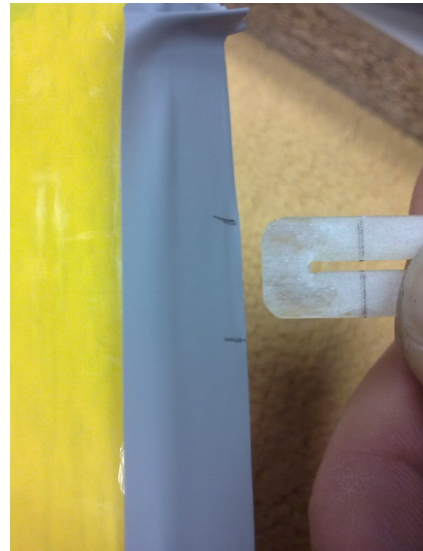
- 3. Isolierband an Ober und Unterseite der Klebestelle anbringen, Vliesscharnier auf richtigen Sitz kontrollieren (Tiefe des Einstiches) und Position mit Bleistift markieren.**



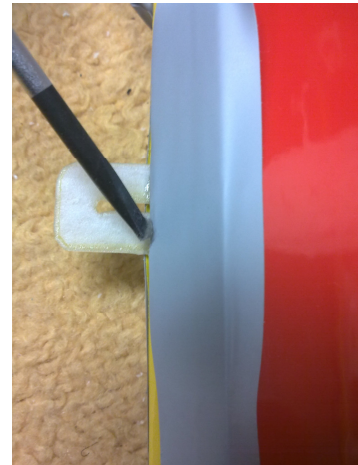
- 4. Sekundenkleber mit Kanüle am ersten Drittel des Scharniers Oben und Unten dünn auftragen. Falls man etwas zu viel erwisch hat, unbedingt etwas abstreifen.**



5. Auf rechten Winkel zwischen Scharnier und Ruder vor dem Kleben achten!  
Scharnier schnell bis zur Mitte in den Schlitz stecken.



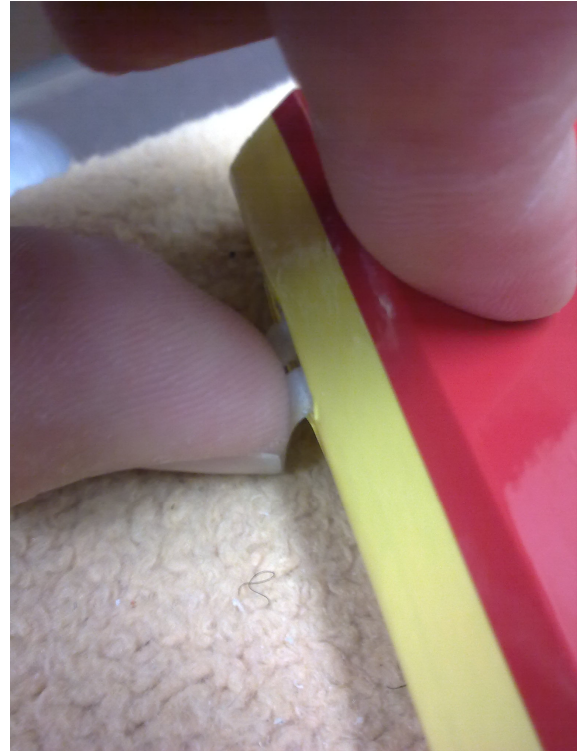
6. Überschüssigen Sekundenkleber mit Schraubendreher Richtung Isolierband streichen.  
Keinen Aktivator verwenden!



7. Nachdem man die mit überschüssigem Sekundenkleber verschmutzten Isolierbänder abgezogen hat sieht das fertig geklebte Scharnier sauber aus.



8. Scharniere etwas vor biegen, um die Ruderleichtgängigkeit zu verbessern, auch ein ziehen am Scharnier gewährleistet den Richtigen Sitz, und den dauerhaften Halt dieses.



9. Nachdem man am Ruder alle Scharniere eingeklebt hat, wird das Ruder Probehalter in die Gegenseite eingesteckt. Die Ruderspaltmaße werden mit Hilfe von passenden Kartonstreifen eingerichtet. In meinem Fall Links und Rechts 2mm und an den Scharnieren Streifen mit 0,5mm Stärke. Die Spaltmaße an den Scharnieren müssen so gering wie möglich sein, aber auch die max. Ausschläge müssen noch erreicht werden.

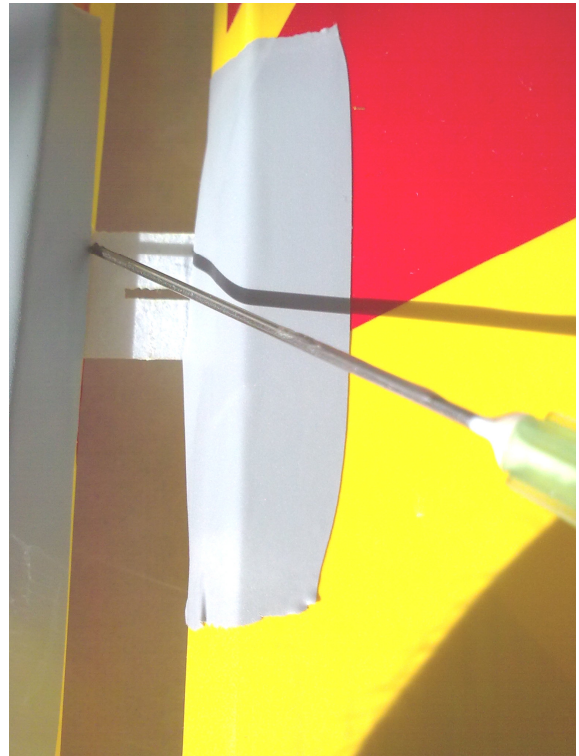




- 10. Nachdem die Spaltmaße stimmen, werden nochmals an der Ruderseite die Klebestellen mit Isolierband abgeklebt**



- 11. Jetzt werden die Scharniere des Ruders ca. 1-2mm in die Gegenseite gesteckt, nochmals die Spaltmaße links und rechts kontrolliert, und mit der Kanüle das erste Drittel der Scharniere mit Sekundenkleber hauchdünn auf Ober- und Unterseite eingestrichen. (Beim Wenden der Fläche darauf achten, dass die Scharniere nicht herausrutschen). Keinen Aktivator verwenden!**



- 12. Nach dem Zusammenstecken den überflüssigen Sekundenkleber wieder mit dem Schraubendreher in Richtung Isolierband streichen.**



**13. Fertig geklebte Scharniere, durch ziehen am Ruder auf richtigen Sitz und Halt kontrollieren.**

